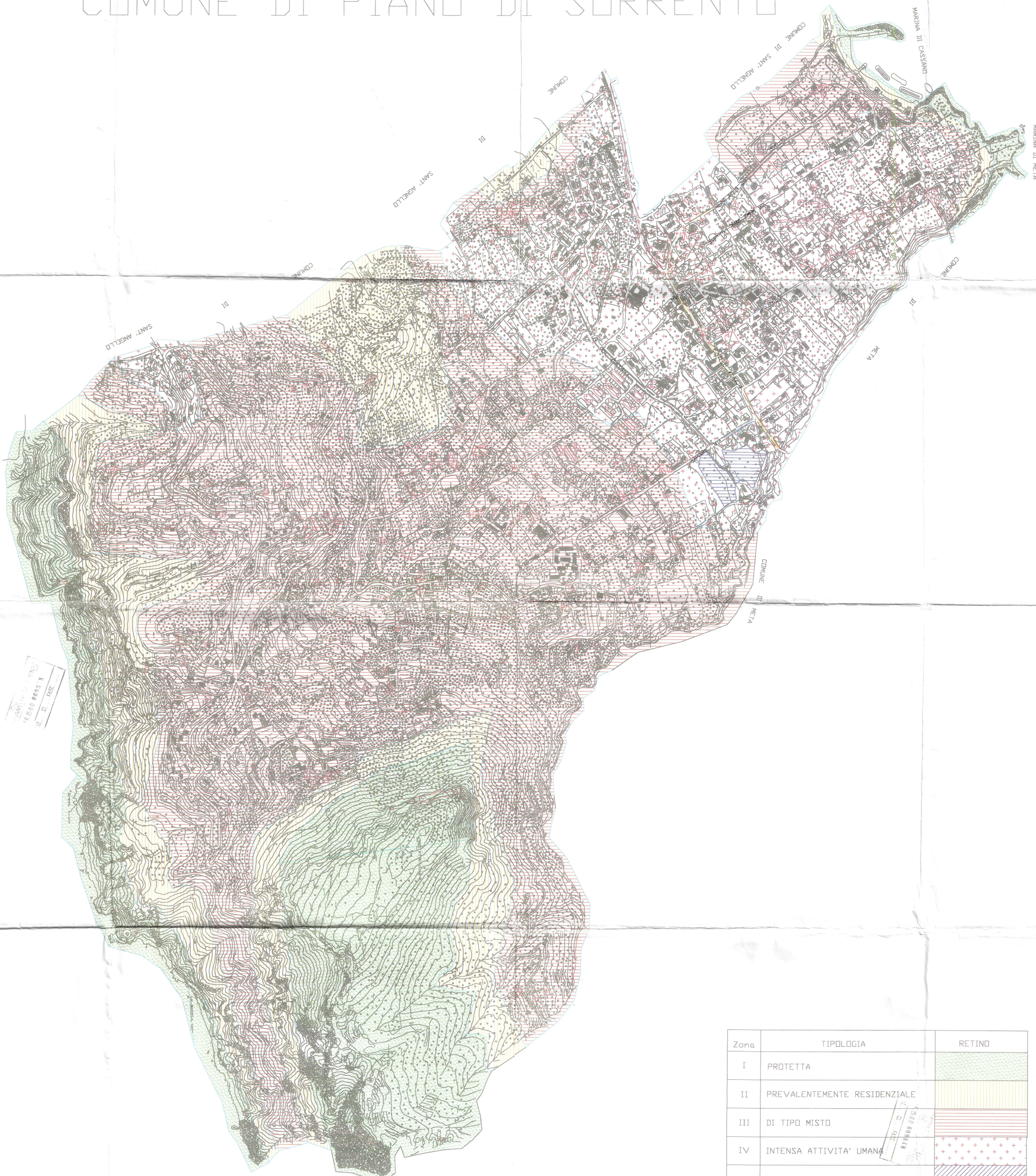


COMUNE DI PIANO DI SORRENTO



COMUNE DI PIANO DI SORRENTO
 16.000.000/8
 M. EL. P. 1000

Zona	TIPOLOGIA	RETINO
I	PROTETTA	
II	PREVALENTEMENTE RESIDENZIALE	
III	DI TIPO MISTO	
IV	INTENSA ATTIVITA' UMANA	
V	PREVALENTEMENTE INDUSTRIALE	
VI	INDUSTRIALE	

REDAZIONE A CURA DELL'UNITA' DI PROGETTO DI
 ZONIZZAZIONE ACUSTICA DEL TERRITORIO DELLA
 COMUNITA' MONTANA MONTI LATTARI PENISOLA
 SORRENTINA

SCALA 1:5000