

Anno
2014

CITTA' DI PIANO DI SORRENTO

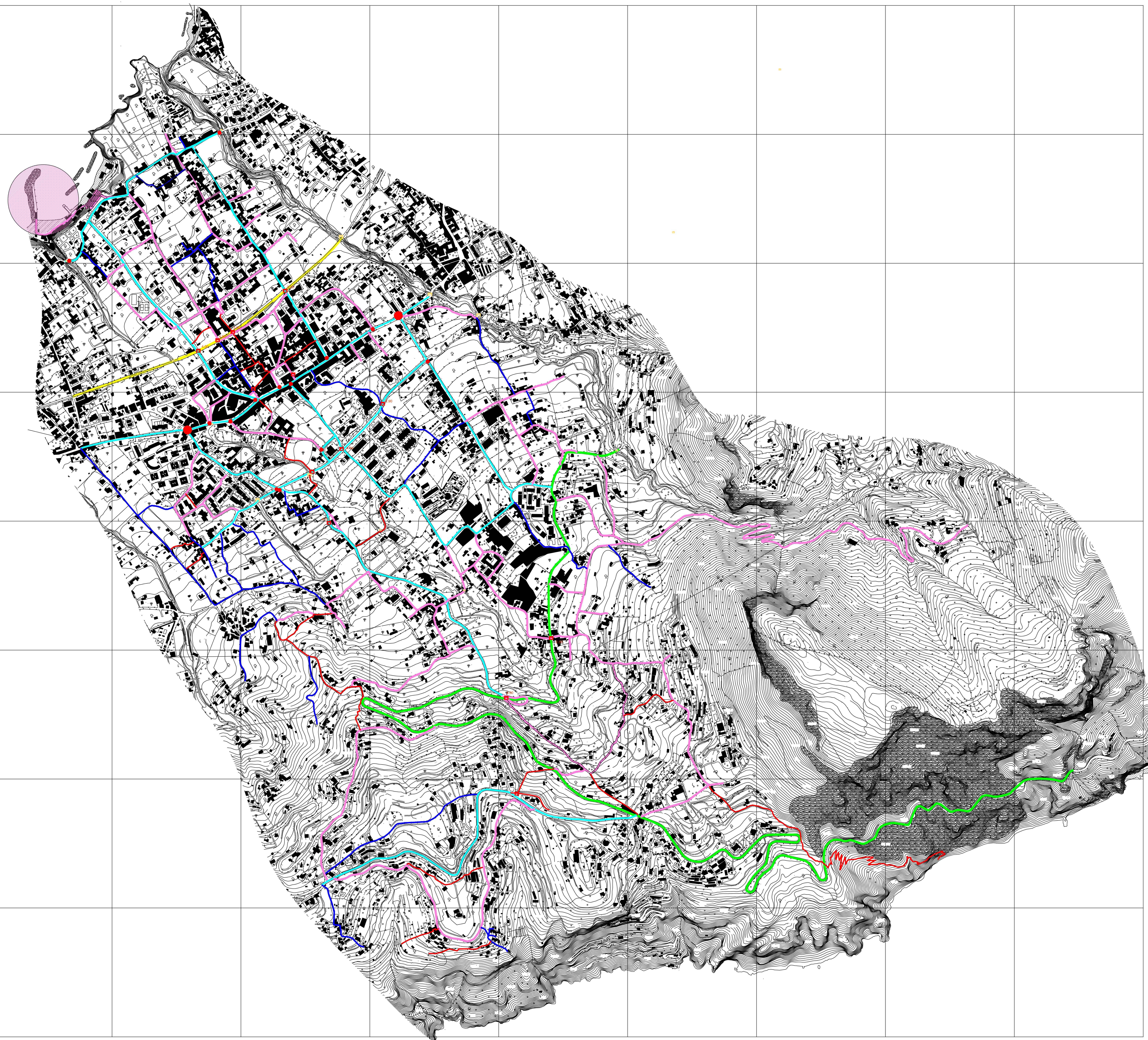
Provincia di Napoli



PIANO DI EMERGENZA COMUNALE

PLANIMETRIA DEL COMUNE DI PIANO DI SORRENTO
- Scala: 1:5000 -

- INDIVIDUAZIONE DELLE VIE DI COMUNICAZIONE E DELLE PRINCIPALI STRUTTURE DI INTERESSE
- PIANIFICAZIONE DELLA VIABILITÀ CON INDICAZIONE DEI CANCELLI DA ATTIVARE IN CASO DI RISCHIO SISMICO E VULCANICO



LEGENDA

- 1 strade statali
- 2 strade principali
- 3 strade secondarie
- 4 strade in toto o in parte con carreggiata ridotta
- 5 strade interrotte o non carrabili
- 6 ponti
- 7 sottopassi h. altezza max
- 8 porto
- 9 ferrovia
- cancelli (da attivare in caso di rischio sismico e vulcanico)