

ZONIZZAZIONE
COSI' COME MODIFICATA A SEGUITO DELL'ACCOGLIMENTO DELLE OSSERVAZIONI PRESENTATE.

PROGETTISTI:
Urban. Gravina S.p.A. - Ing. G. S. - Ing. G. S.
Urban. Gravina S.p.A. - Ing. G. S. - Ing. G. S.

LEGENDA

ZONE A - DI INTERESSE STORICO - AMBIENTALE

SOTTOZONE

- A1 - BENI DI INTERESSE STORICO AMBIENTALE RICADENTI NELLA ZONA TERRITORIALE 2 DEL P.U.T.
- A2 - AREE DI RISERVA AMBIENTALE DEI TERRESTRI STORICI RICADENTI NELLA ZONA TERRITORIALE 2 DEL P.U.T.
- A3 - TERRENI MISTI A FINI TURISTICO BALNEARI RICADENTI NELLA ZONA TERRITORIALE 2 DEL P.U.T.
- A4 - PARTI DI TESSUTO STORICO RICADENTI NELLA ZONA TERRITORIALE 18 DEL P.U.T.
- A5 - TERRENI E COMPLESSI EDILIZI STORICI RICADENTI NELLA ZONA TERRITORIALE 4 DEL P.U.T.
- A6 - BENI MISTI DI INTERESSE STORICO BALNEARE RICADENTI NELLA ZONA TERRITORIALE 4 DEL P.U.T.

ZONE B - DI RECEZIONE EDIFICAZIONE

SOTTOZONE

- B1 - MANIFATTI E BENI DI INTERESSE STORICO AMBIENTALE RICADENTI NELLA ZONA TERRITORIALE 18 DEL P.U.T.
- B2 - ZONE DI RECEZIONE EDIFICAZIONE PERVIAMENTE DI RESIDENZE SEGNONATE RICADENTI NELLA ZONA TERRITORIALE 18 DEL P.U.T.
- B3 - ZONE DI RECEZIONE EDIFICAZIONE NELLA ZONA TERRITORIALE 4 DEL P.U.T.
- B4 - ZONE DI RECEZIONE EDIFICAZIONE PERVIAMENTE DI RESIDENZE STAGIONALI RICADENTI NELLA ZONA TERRITORIALE 4 DEL P.U.T.
- B5 - ZONE DI RECEZIONE EDIFICAZIONE IN ATTUALE PARCO DEL P.E.P. RICADENTI NELLA ZONA TERRITORIALE 4 DEL P.U.T.
- B6 - ZONE DI RECEZIONE EDIFICAZIONE RICADENTI NELLA ZONA TERRITORIALE 4 DEL P.U.T.

ZONE C - DI ESPANSIONE RESIDENZIALE

SOTTOZONE

- C1 - AREE DI NUOVA URBANIZZAZIONE SECONDO IL P.E.P. RICADENTI NELLA ZONA TERRITORIALE 4 DEL P.U.T.
- C2 - AREE DESTINATE A NUOVA EDIFICAZIONE CON DESTINAZIONE TURISTICO BALNEARE E IN "NOVY PEP"

ZONE D - A PREVALENTE DESTINAZIONE TURISTICA

SOTTOZONE

- D1 - ALBERGHI E RISTORANTI ESISTENTI RICADENTI NELLA ZONA TERRITORIALE 18 DEL P.U.T.
- D2 - ALBERGHI E RISTORANTI ESISTENTI RICADENTI NELLA ZONA TERRITORIALE 2 DEL P.U.T.
- D3 - ALBERGHI E RISTORANTI ESISTENTI RICADENTI NELLA ZONA TERRITORIALE 4 DEL P.U.T.
- D4 - CAMPI DI ESISTENTI RICADENTI NELLA ZONA TERRITORIALE 18 DEL P.U.T.
- D5 - CAMPI DI ESISTENTI RICADENTI NELLA ZONA TERRITORIALE 2 DEL P.U.T.
- D6 - CAMPI DI ESISTENTI RICADENTI NELLA ZONA TERRITORIALE 4 DEL P.U.T.
- D7 - ATTREZZATURE PRIVATE ESISTENTI RICADENTI NELLA ZONA TERRITORIALE 18 DEL P.U.T.
- D8 - ATTREZZATURE PRIVATE ESISTENTI RICADENTI NELLA ZONA TERRITORIALE 2 DEL P.U.T.
- D9 - ATTREZZATURE PRIVATE ESISTENTI RICADENTI NELLA ZONA TERRITORIALE 4 DEL P.U.T.

D10 - SECTE ATTIVITA' PRODUTTIVE ESISTENTI RICADENTI NELLA ZONA TERRITORIALE 18 DEL P.U.T.

D11 - SECTE ATTIVITA' PRODUTTIVE ESISTENTI RICADENTI NELLA ZONA TERRITORIALE 2 DEL P.U.T.

D12 - SECTE ATTIVITA' PRODUTTIVE ESISTENTI RICADENTI NELLA ZONA TERRITORIALE 4 DEL P.U.T.

D13 - AREE ANTE PER ATTIVITA' PRODUTTIVE RICADENTI NELLA ZONA TERRITORIALE 4 DEL P.U.T.

D14 - IMPIANTI DI SICILIA PER LA DISTRIBUZIONE DI CARBURANTE

ZONE E - AGRICOLE

SOTTOZONE

- E1 - DI TUTELA DEI TERRAZZAMENTI
- E2 - DI TUTELA SILVO-PASTORALE
- E3 - DI TUTELA AGRICOLA
- E4 - AGRICOLE ORDINARIE

ZONE F - ATTREZZATURE PRIVATE "NOVY" DI LIVELLO TERRITORIALE F

SOTTOZONE

- F1 - ATTREZZATURE TERRITORIALI ESISTENTI RICADENTI NELLA ZONA TERRITORIALE 2 DEL P.U.T.
- F2 - PARCHE TERRITORIALI

ZONE G - ATTREZZATURE PUBBLICHE DI LIVELLO LOCALE

SOTTOZONE

- G1 - ATTREZZATURE PER SCUOLE E SCOLASTICHE DELL'OROLOGIO ESISTENTI DI PROGETTO
- G2 - ATTREZZATURE DI INTERESSE COMUNE ESISTENTI DI PROGETTO
- G3 - PARCHE PUBBLICI ESISTENTI DI PROGETTO
- G4 - TOTALMENTE NECESSARI

G5 - VERDE PUBBLICO E IMPIANTI SPORTIVI ESISTENTI DI PROGETTO

G6 - PARCO ATTREZZATO

G7 - ATTREZZATURE SPORTIVE INTEGRATE

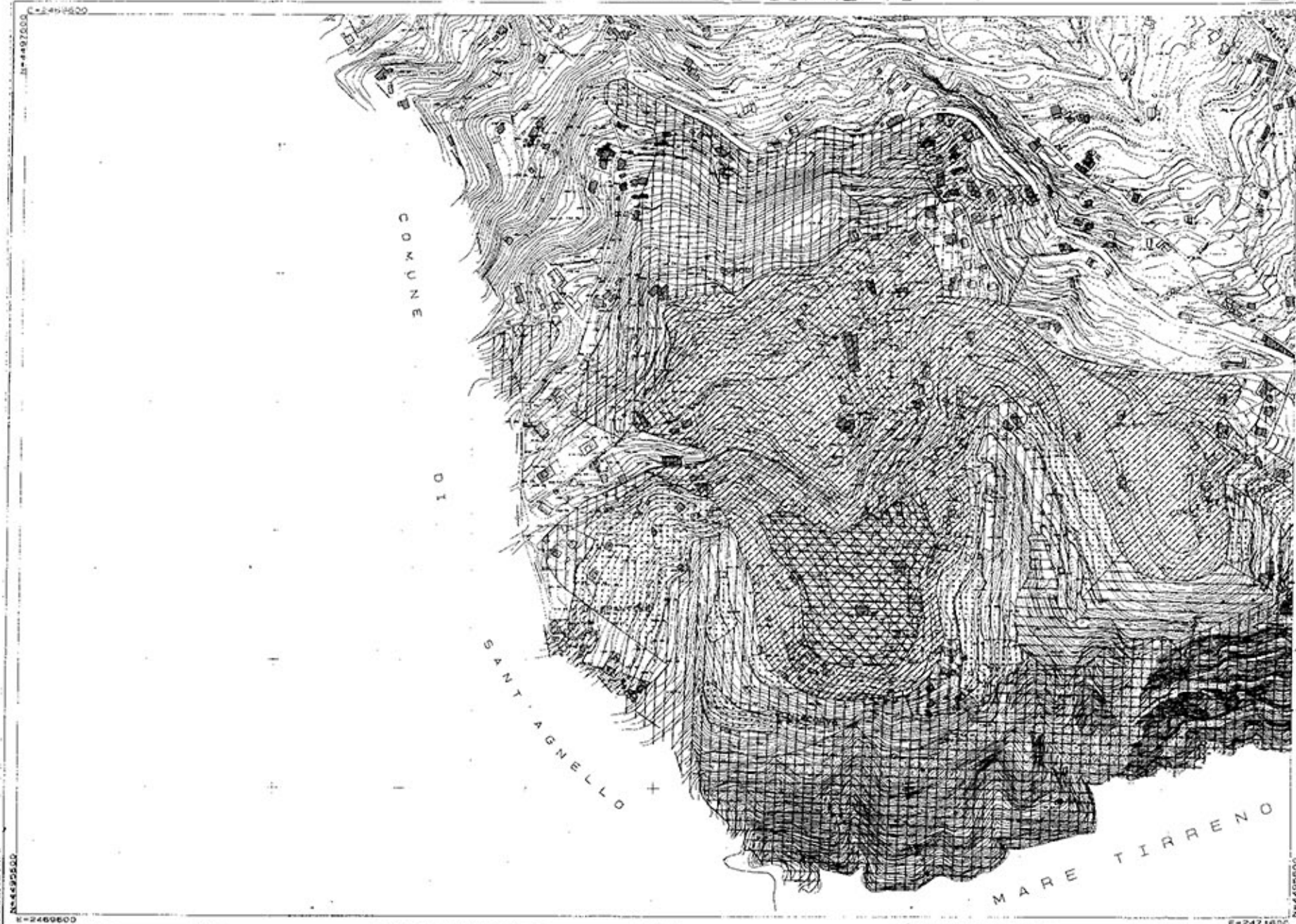
ZONE H - NUOVI GENERALI ED IMPIANTI TECNOLOGICI

SOTTOZONE

- H1 - ADESIONE PUBBLICA, STAZIONE E P.S.M. CABLE COMUNALE
- H2 - CIMITERO
- H3 - IMPIANTO CIMITERIALE ESISTENTE
- H4 - IMPIANTO CIMITERIALE DI PROGETTO
- H5 - ZONA L - TUTELA ORTOGONICA
- H6 - ZONA M - DI TUTELA NATURALE
- H7 - ZONA N - PARCHE SPECIALI
- H8 - FASCE DI RISPETTO DEL VALLO
- H9 - PERIMETRO AREA DI RISPETTO CIMITERIALE
- H10 - PERIMETRO "NOVY PEP"
- H11 - RICOSTRUZIONE LONCHI AI SEAI DELLA L. 21/86
- H12 - VARIANTE TERRITORIALE DI PROGETTO (PUT)
- H13 - VARIANTE LOCALE DI PROGETTO
- H14 - PERFEZIONAMENTO IMPIANTO STRADALI ESISTENTI
- H15 - PERCORSI PEDONALI DI PROGETTO
- H16 - TRACCE DI ACQUEDOTTO ROMANO
- H17 - EDIFICI ISOLATI DI INTERESSE STORICO-ARCHITETTORICO
- H18 - INTERVENTO DI RICOSTRUZIONE: CONFINATA P. CIVITA' DELLE NORME TRANSITORIE CONTENUTE NELLA L. 21/86

FOGLIO 4

COMUNE DI PIANO DI SORRENTO



E=2469600

SCALA 1/2000

E=2471600

FOGLIO 4